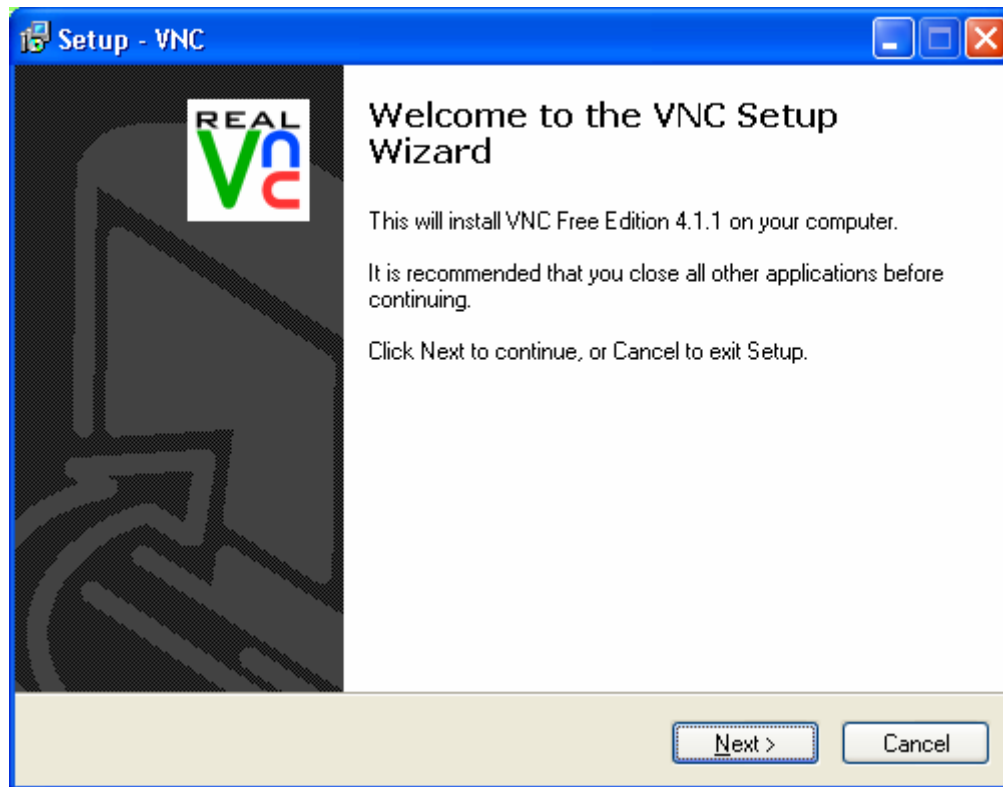
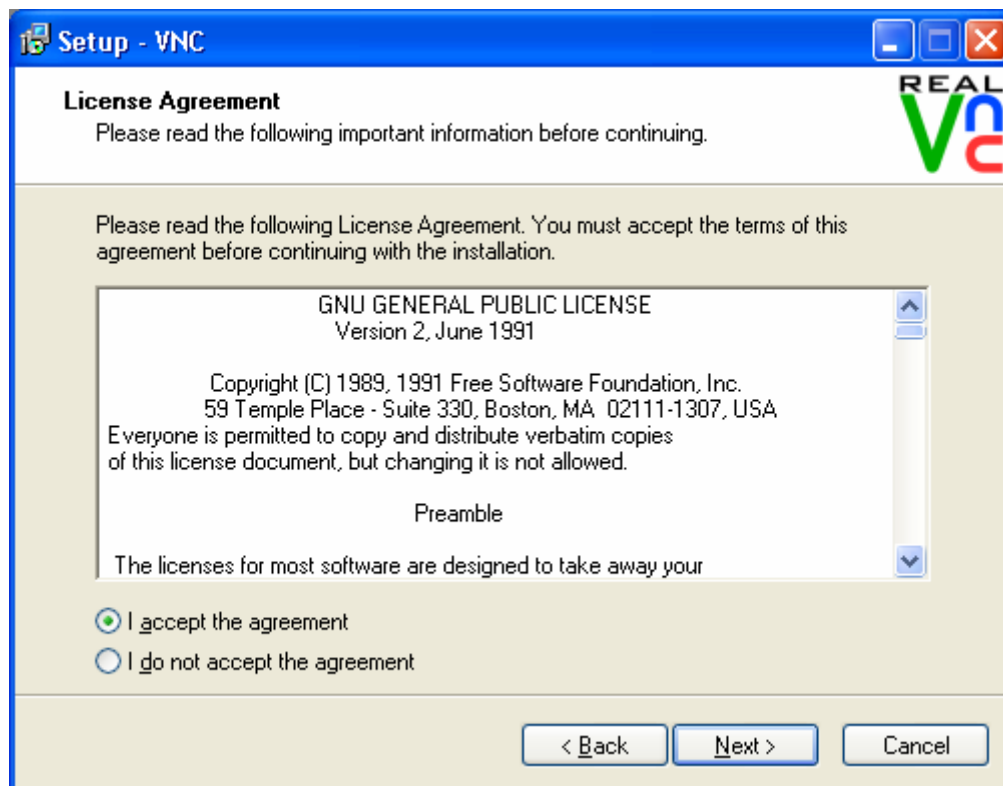


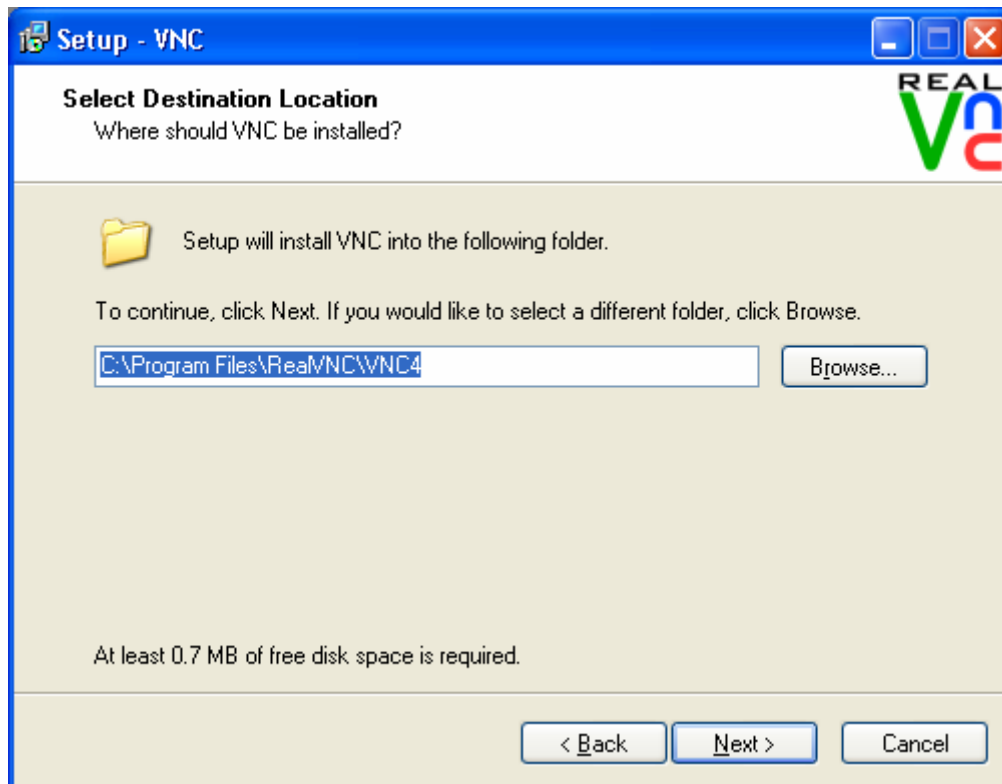
## Installation de Real VNC Serveur



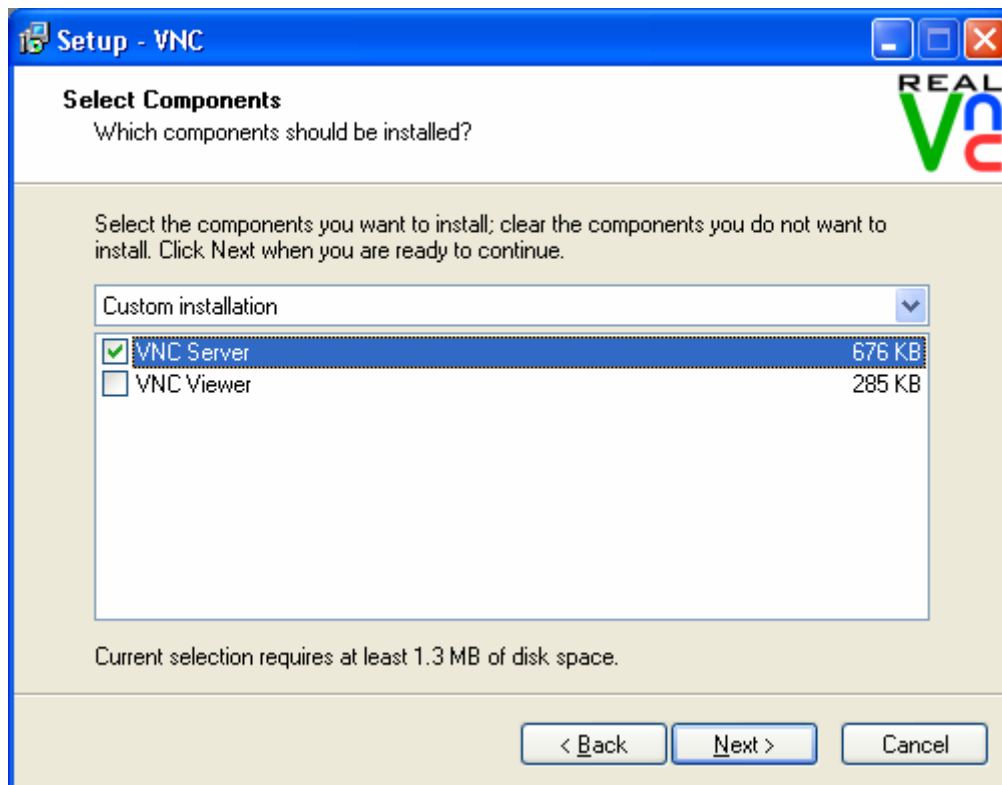
Cliquer sur "Next >"



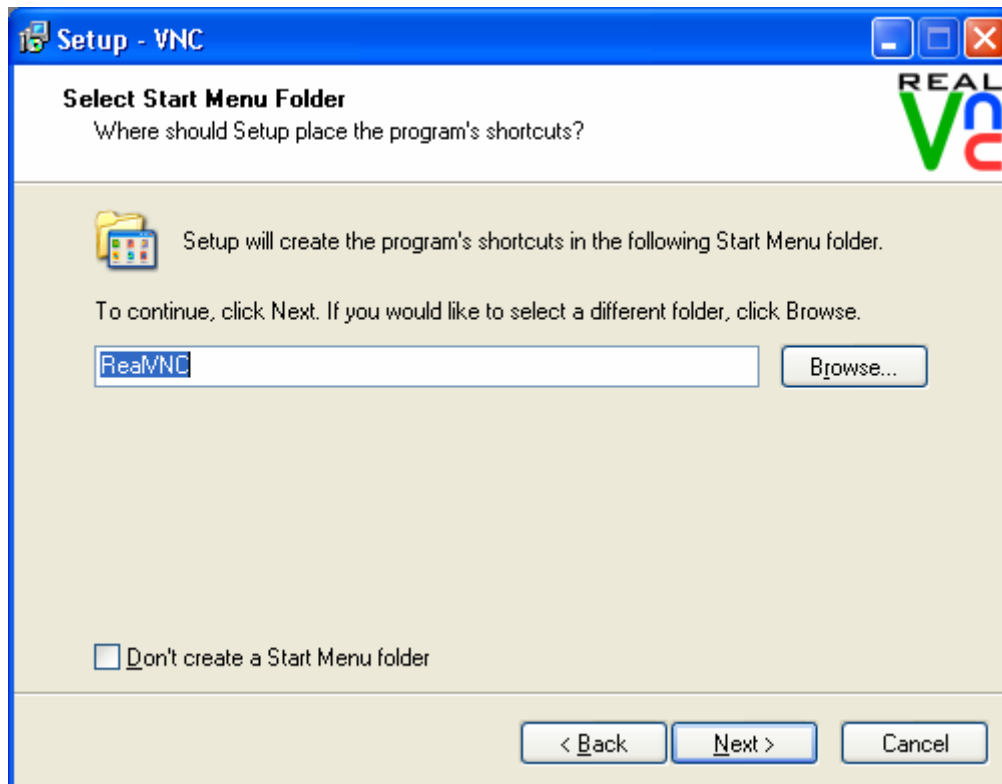
Sélectionner "● I acept the agreement" & Cliquer sur "Next >"



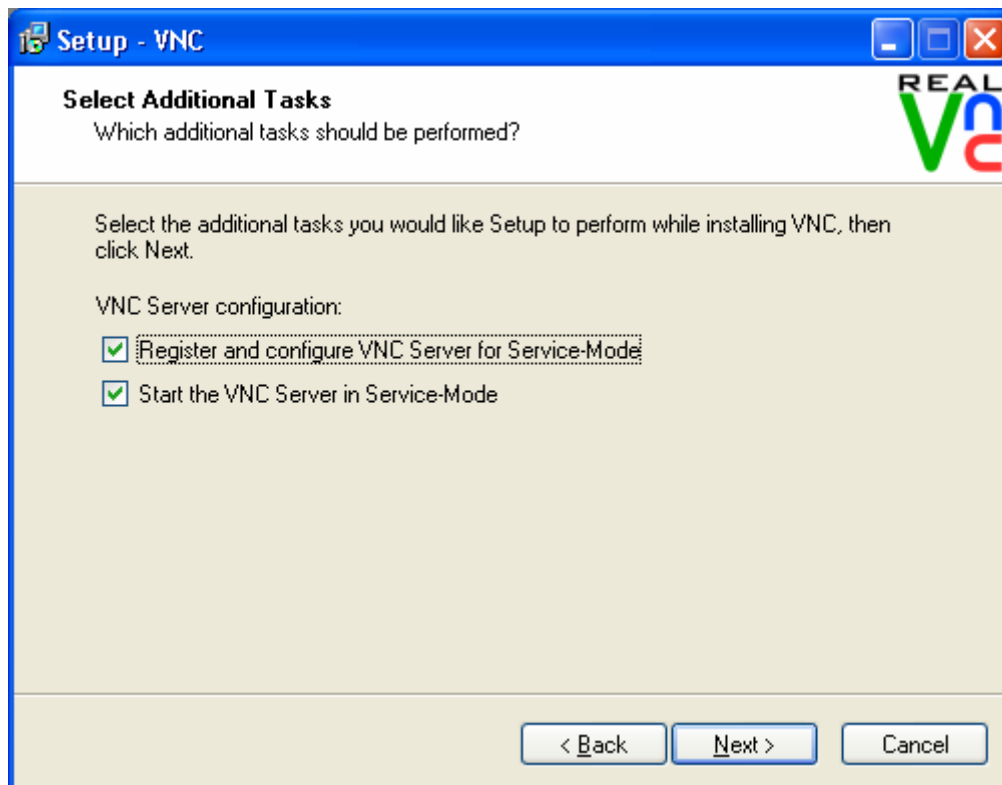
Cliquer sur "Next >"



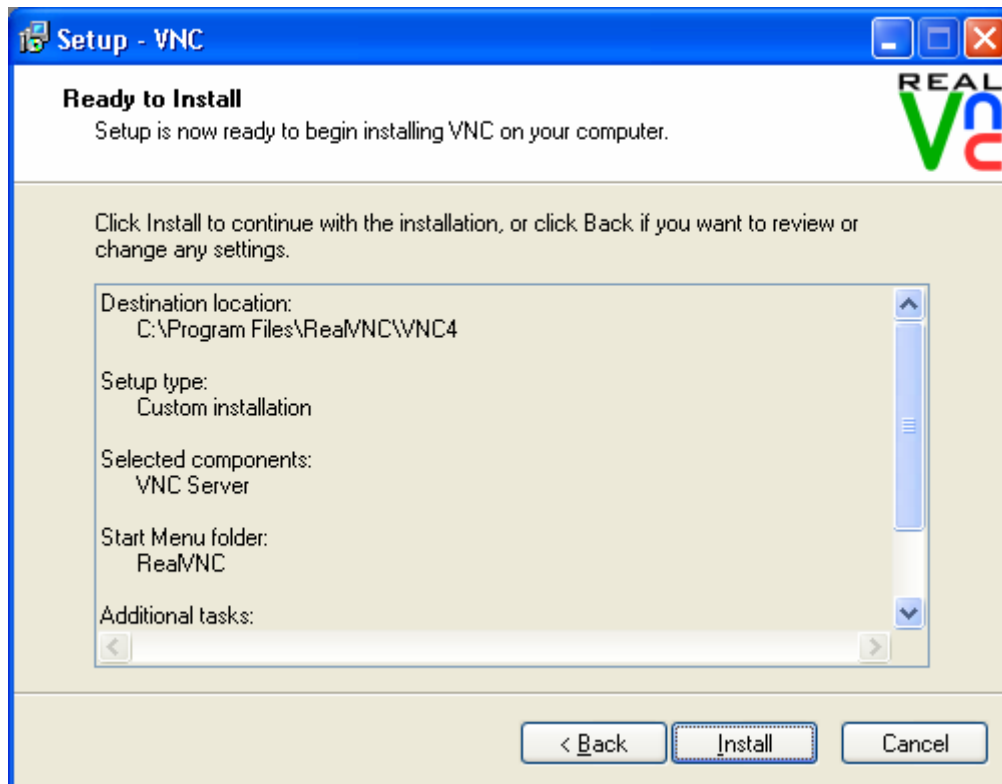
Cocher seulement " VNC Server" & Cliquer sur "Next >"



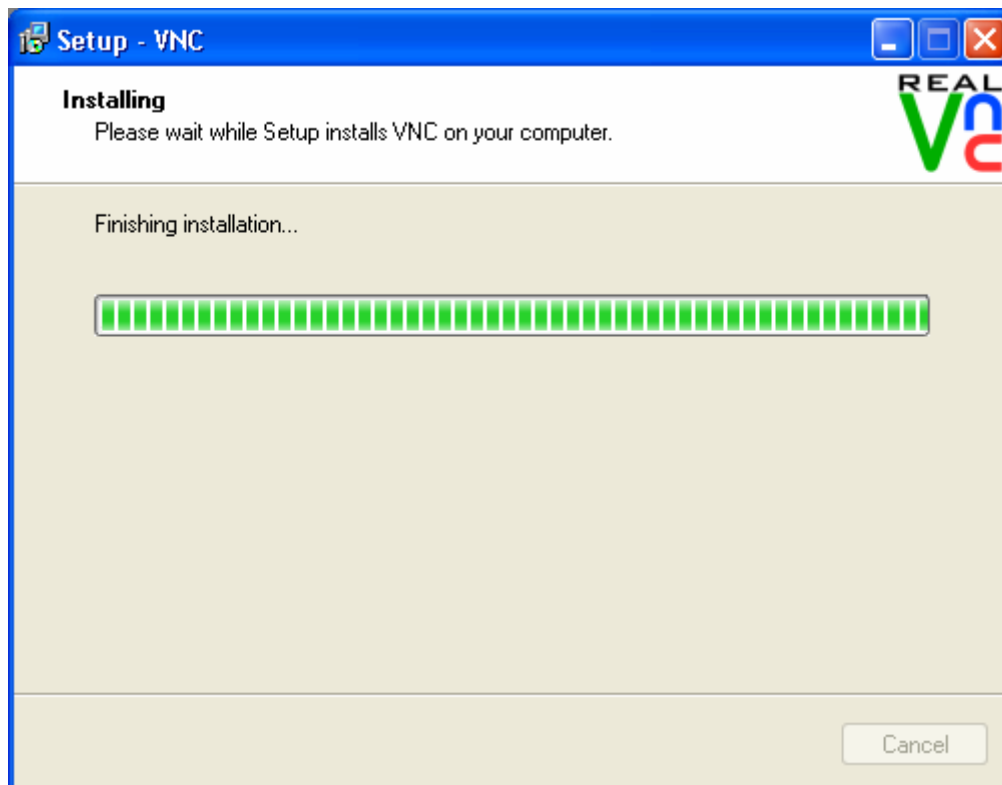
Cliquer sur "Next >"



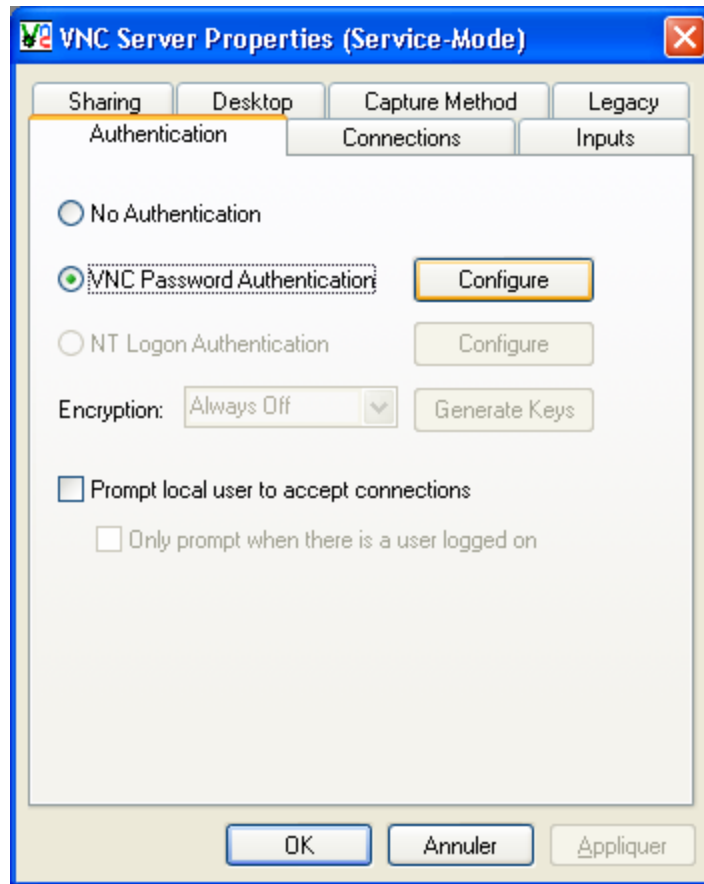
Cliquer sur "Next >"



Cliquer sur "**Install**"



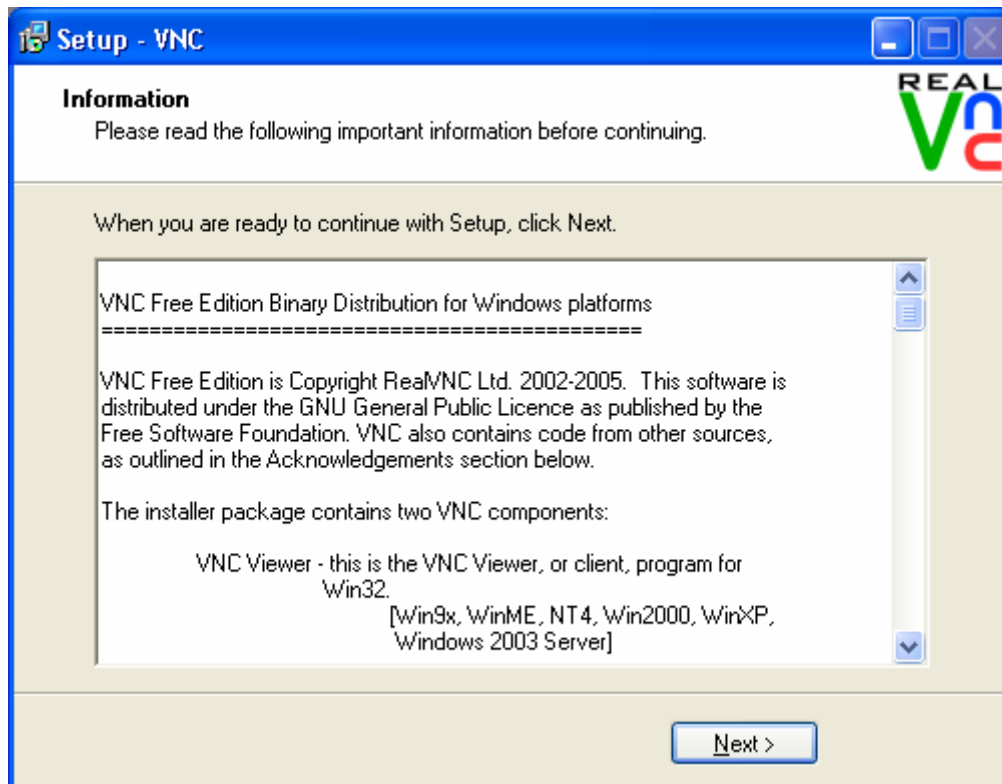
Attendre la fin de l'Installation



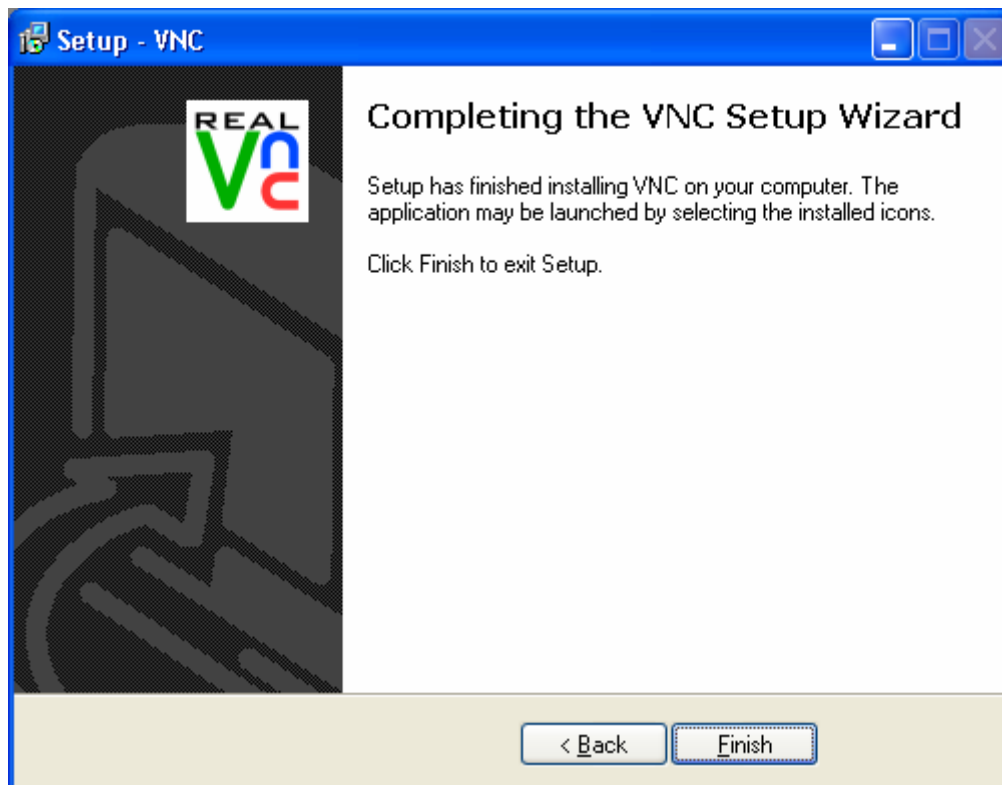
Cliquer sur "**Configure**"



Choisir un mot de passe et l'inscrire dans les 2 rectangles.

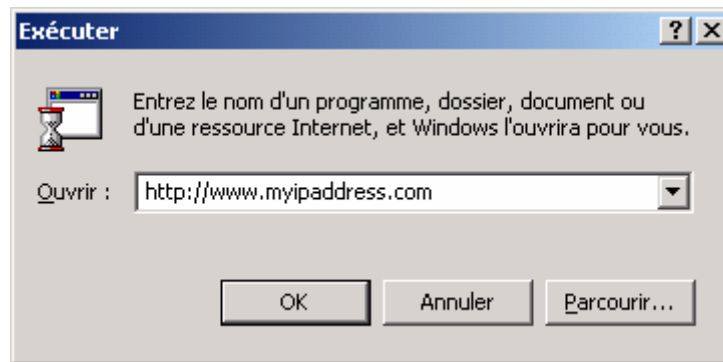


Cliquer sur "**Next >**"

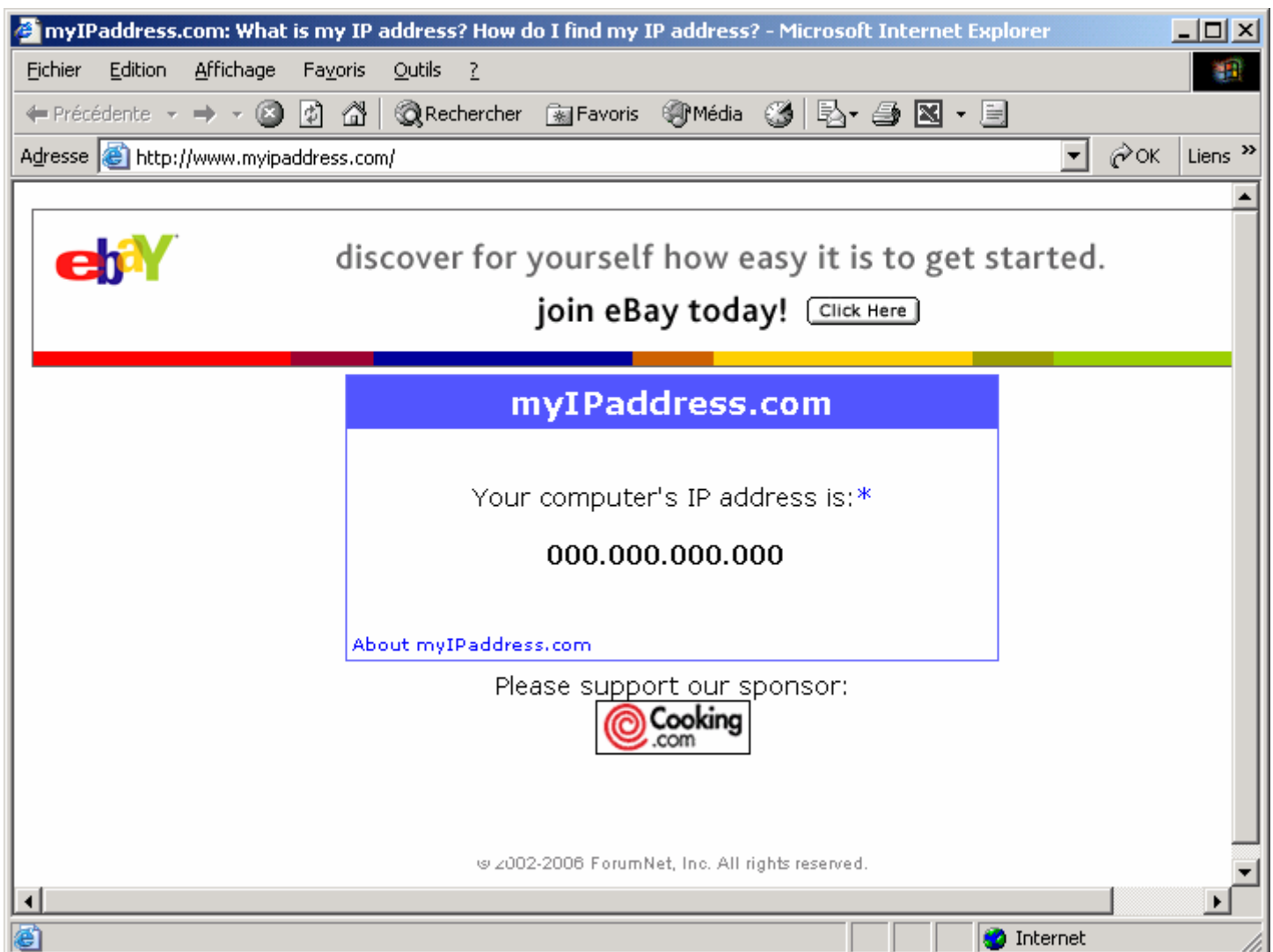


Cliquer sur "**Finish**"

Pour connaître votre adresse IP, vous cliquer sur "**Démarrer**" en bas à gauche de votre écran et "**Exécuter**" dans le rectangle blanc vous inscrire le texte suivant.



Cliquer sur "**OK**"



Cela vous donnera votre Adresse IP, comme l'exemple 000.000.000.000